

# オンラインヤクルト工場見学

(株)ヤクルト本社 兵庫三木工場



注意点

★3つ希望日程の候補をあげてください

★実施2ヵ月以上前にご予約ください

★インターネット環境が必要です

※当日使用するお部屋は、開催の60分前には使用可能な状態をお願いします。

※いずれの工場になるかは空き状況によりますので、お選びいただけません。

(株)岩手ヤクルト工場

(株)ヤクルト本社 福島工場

(株)ヤクルト本社 茨城工場

(株)千葉ヤクルト工場

(株)ヤクルト本社 富士裾野工場

(株)愛知ヤクルト工場

(株)岡山和気ヤクルト工場

(株)福岡ヤクルト工場

(株)ヤクルト本社 佐賀工場

● 受付開始：令和7年4月1日(火)～

● 使用ツール：ZOOM（インターネット環境が必要です）

● 内容：最新設備の上記工場で、工場担当者がリアルタイムで説明および質疑応答を行います。

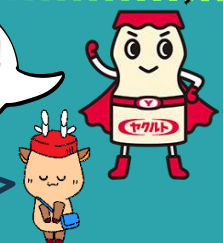
● 費用：無料

● 最小催行人数：5名様以上

● 所要時間：2時限・90分～100分

ヤクルトができるまでを学ぼう！  
嬉しいお土産もあるよ！

※ご予約の際はFAXまたは  
電話でお願い致します



奈良ヤクルト販売(株) 広報室 藪 苑

お申し込み・お問い合わせ 工場見学担当:藪(やぶ)

**【注意事項】**

奈良ヤクルト販売 (株) TEL:0120-62-8960

受付時間：9：00～17：00、

土日祝日・年末年始を除く)

\*お申込みいただいた日程で開催できない場合もございます。

\*当日使用するお部屋は、開催の60分前には使用可能な状態をお願いします。

**オンライン工場見学 申し込み書**

施設名	ご住所 〒 奈良県	
ご担当者さま名 (ふりがな)	お電話番号	お電話可能時間
( )		: ~ :
ご見学<第①希望> 年 月 日 ( )	ご見学<第②希望> 年 月 日 ( )	ご見学<第③希望> 年 月 日 ( )
[時間] : ~ :	[時間] : ~ :	[時間] : ~ :
ご見学人数 (お土産をご用意します)	ご見学の対象者 名さま 小学生・中学生・高等学校生・高等専門学校生	
ご用意いただけるものに○をお願いします		
有線LAN (ケーブル)・スクリーン・スピーカー・Webカメラ・マイク・延長コード・机2台・駐車場1台分		

〈日程決定後、弊社からご連絡いたします〉

FAX番号：(0742) 62-7953